

Assemblée générale de l'association des maires de Tarn-et-Garonne
Samedi 13 octobre 2012, Donzac

L'Éducation nationale en Tarn-et-Garonne



académie
Toulouse

direction des services
départementaux
de l'éducation nationale
Tarn-et-Garonne

éducation nationale
jeunesse
vie associative



Sommaire

L'Éducation nationale dans le Tarn et Garonne - Rentrée 2012/2013.....	p 3
Évolution des emplois et des effectifs en 5 ans en Midi-Pyrénées.....	p 4
Effectifs postes/élèves.....	p 5
Évolution des postes de remplaçants de 2006 à 2012.....	p 6
Évolution des effectifs dans le premier degré public et privé.....	p 7
Taux de scolarisation à 2 ans de 2007 à 2012.....	p 8
Technologie de l'Information et de la Communication pour l'École (TICE).....	p 9
Élèves à besoins particuliers.....	p 10
Évolution du nombre d'élèves handicapés accompagnés dans le premier et second degré de 2007 à 2012.	p 11
Carte de l'implantation des RASED – Rentrée 2012/2013.....	p 12
Carte des regroupements pédagogiques intercommunaux – Rentrée 2012/2013.....	p 13
Travaux financés dans les écoles au titre de la dotation d'équipement des territoires ruraux (DETR) 2012	p 14
Carte des langues vivantes dans le 1 ^{er} degré - Rentrée 2012/2013.....	p 15
Évolution des effectifs dans les collèges publics et privés.....	p 16
Variations par département des effectifs élèves dans le second degré public.....	p 17
Carte des langues vivantes au collège - Rentrée 2012/2013.....	p 18
Évolution des indicateurs 2009 à 2011.....	p 19

L'Éducation nationale dans le Tarn et Garonne

□ Rentrée 2012 : **4143** personnels de l'éducation nationale

soit **45%** des personnels des services de l'Etat pour un budget induit d'environ 200 millions d'euros.

□ Rentrée 2012 : les effectifs enseignants

+**20** postes de professeurs des écoles sur les 1000 postes supplémentaires au niveau national.

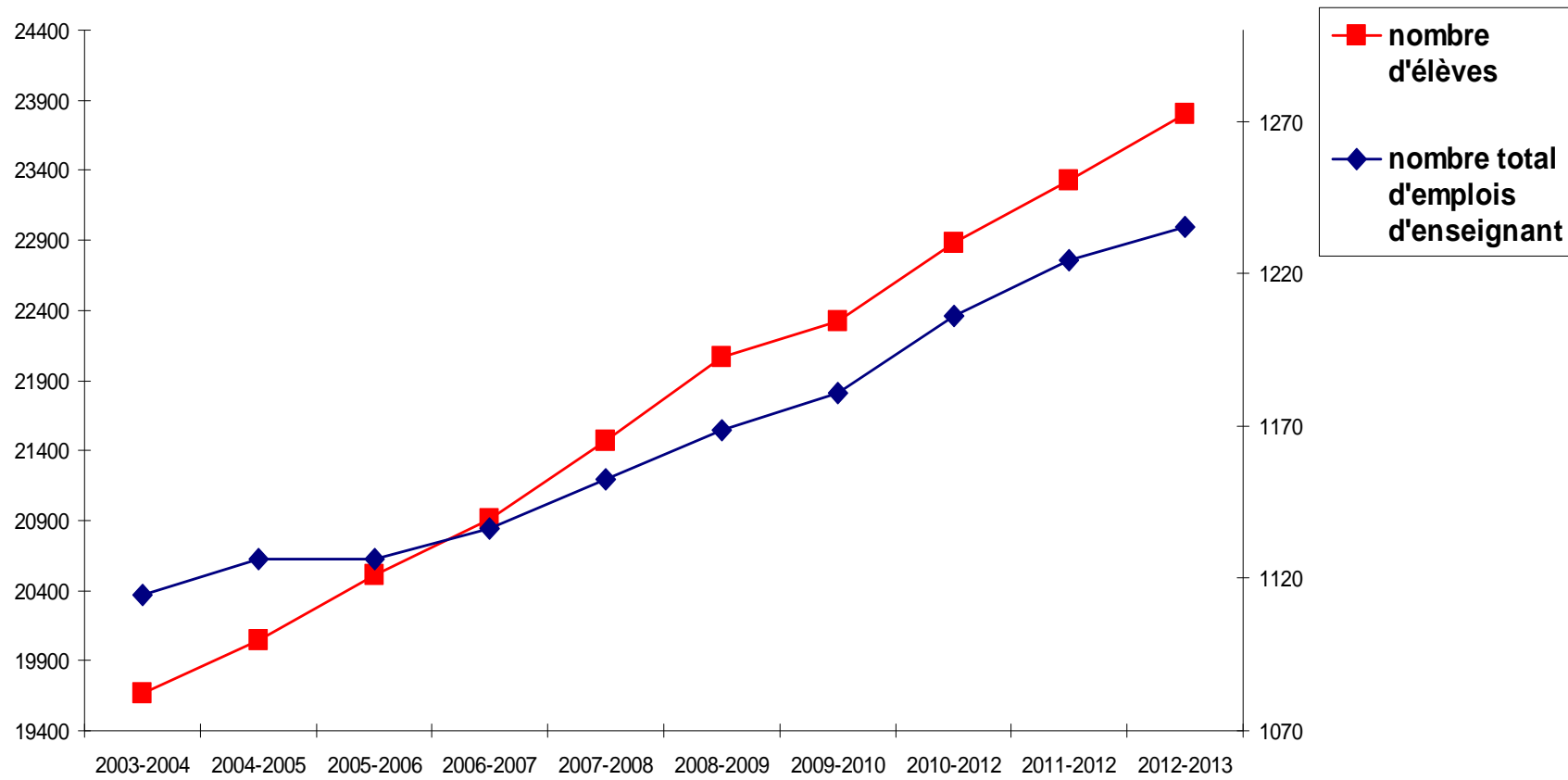
+**24** postes de professeurs certifiés sur les 280 postes supplémentaires au niveau national

Évolution des emplois et des effectifs en 5 ans en Midi-Pyrénées

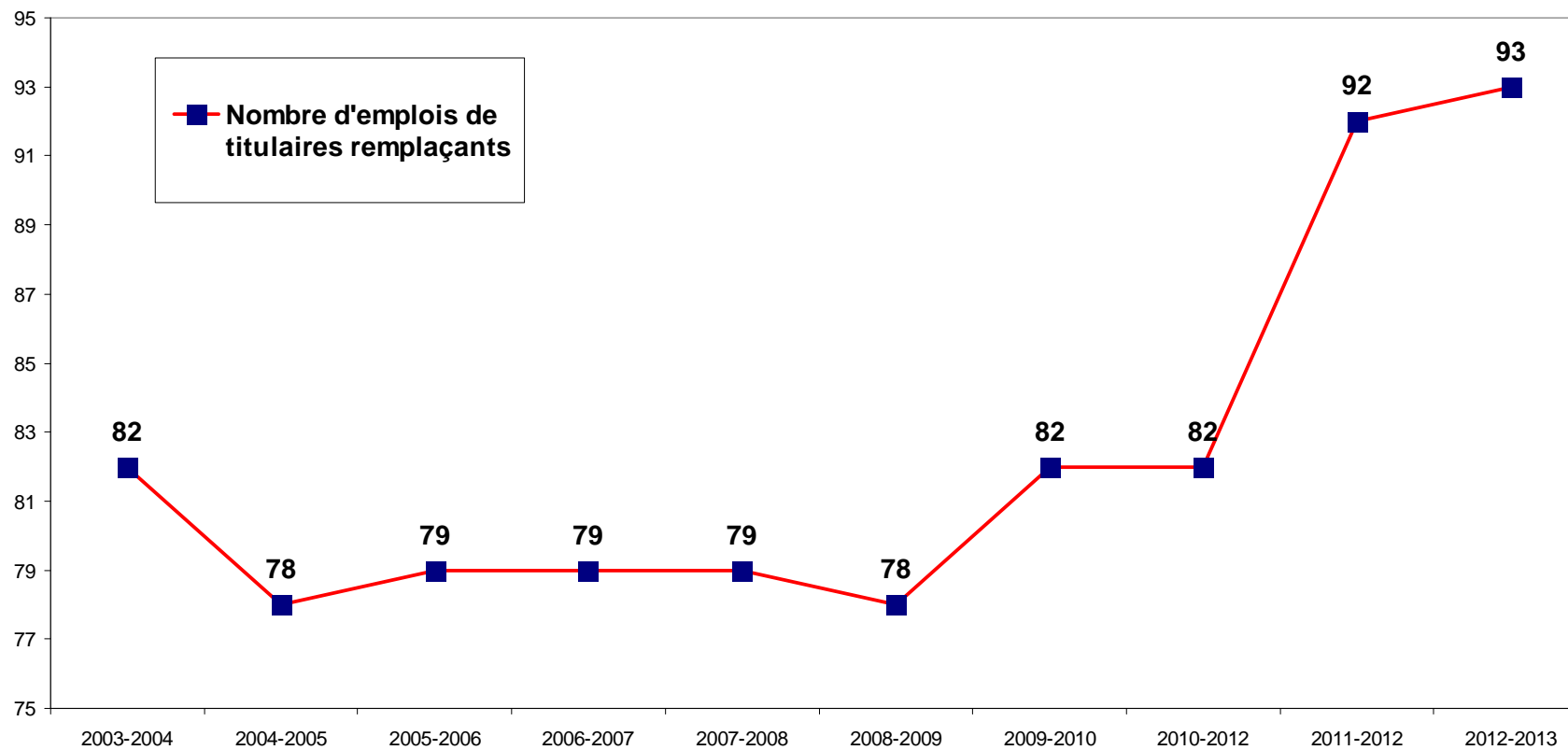
Départements	Variation des emplois	Variation des effectifs
Ariège	- 43	- 209
Aveyron	- 48	- 9
Haute-Garonne	- 53	+ 2 736
Gers	- 54	- 471
Lot	- 58	- 879
Hautes-Pyrénées	- 64	- 331
Tarn	- 46	+ 244
Tarn et Garonne	+ 73	+ 2 645
Académie	- 291	+ 3 726

Département de Tarn et Garonne

Effectifs postes / élèves

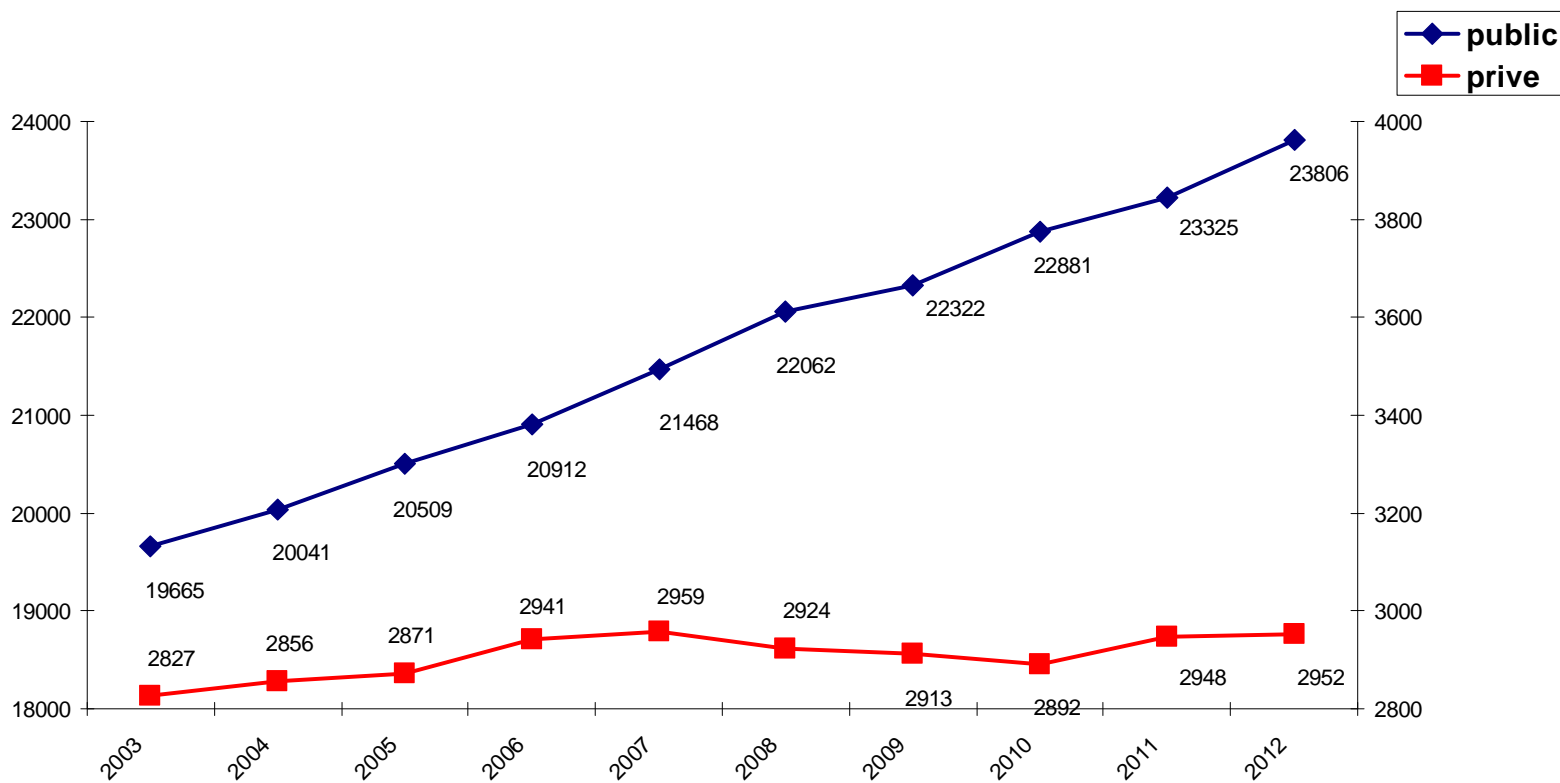


Évolution des postes de remplaçants de 2006 à 2012



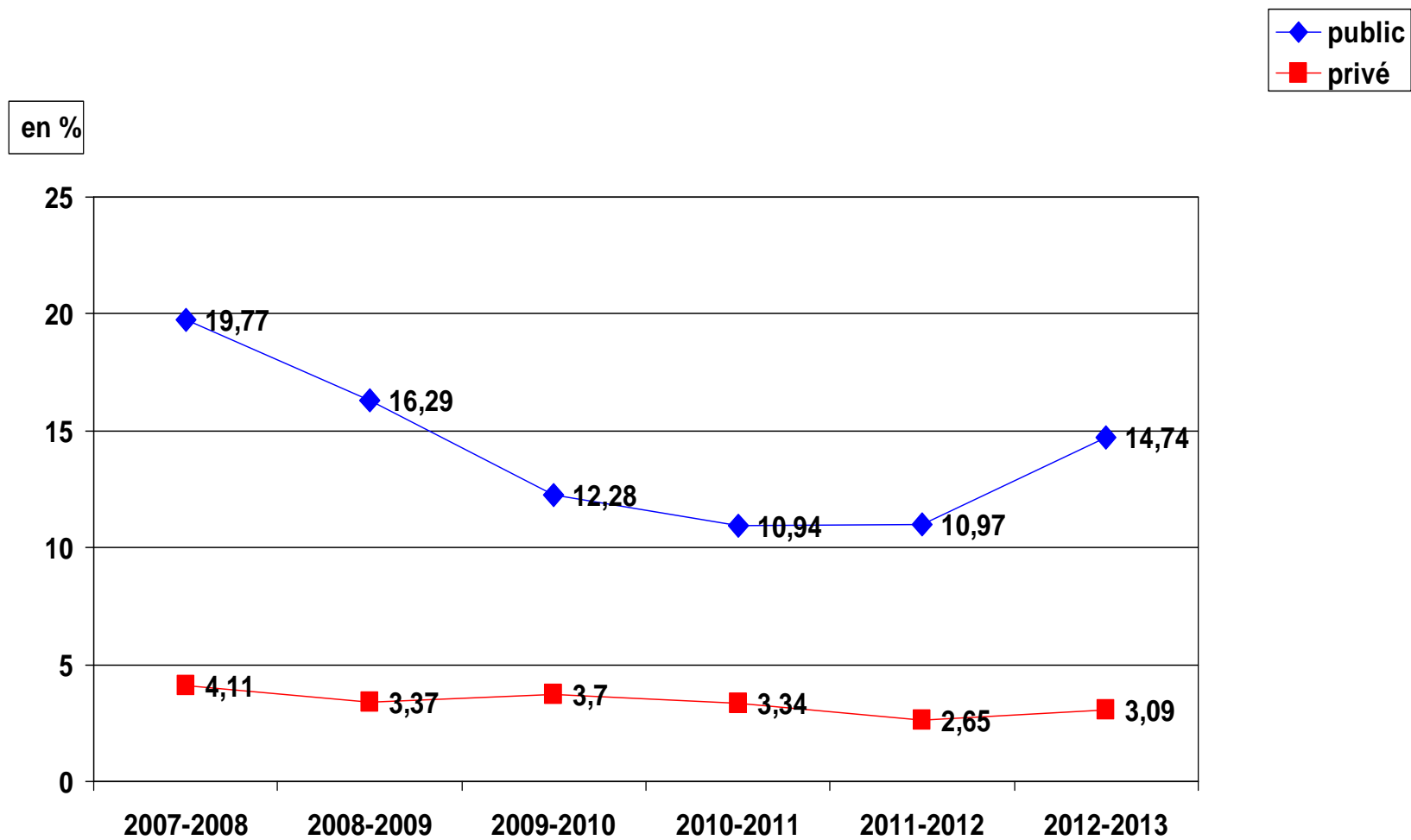
Département du Tarn-et-Garonne

Évolution des effectifs dans le premier degré public et privé



Département de Tarn-et-Garonne

Taux de scolarisation à 2 ans de 2007 à 2012



Technologie de l'Information et de la Communication pour L'Ecole (TICE)

- ❑ Ecoles Numériques Rurales (ENR) : L'équipement de **49 écoles rurales** en informatique a permis de créer une réelle dynamique de réseau.
- ❑ Dotation départementale : **70 écoles** sont équipées de Tableaux Blancs Interactifs (TBI) ; le nombre de vidéoprojecteurs a doublé en 4 ans et **56 écoles** sont dotées d'un site ou d'un blog.
- ❑ Le Conseil Général a développé les ENT (Environnement Numérique de Travail) dans tous les collèges du département ; **14 écoles** sont inscrites dans le dispositif des usages du numérique.

Élèves à besoins particuliers

1. Scolarisation des élèves handicapés - Rentrée 2012

- **1 244** en situation de handicap
dont **1 032** scolarisés en milieu ordinaire
et **212** scolarisés en établissements médico-sociaux

- **219** auxiliaires de scolarisation accompagnent ces élèves

Création d'une nouvelle ULIS au lycée Bourdelle ➡ 11ème dispositif collectif d'inclusion scolaire

2. Dispositif d'adaptation scolaire

Chaque RASED de circonscription est composé de 3 psychologues scolaires, 2 maîtres E et 2 maîtres G (3 pour le RASED de la circonscription de Valence d'Agen).

3. Atelier-relais - Rentrée 2012

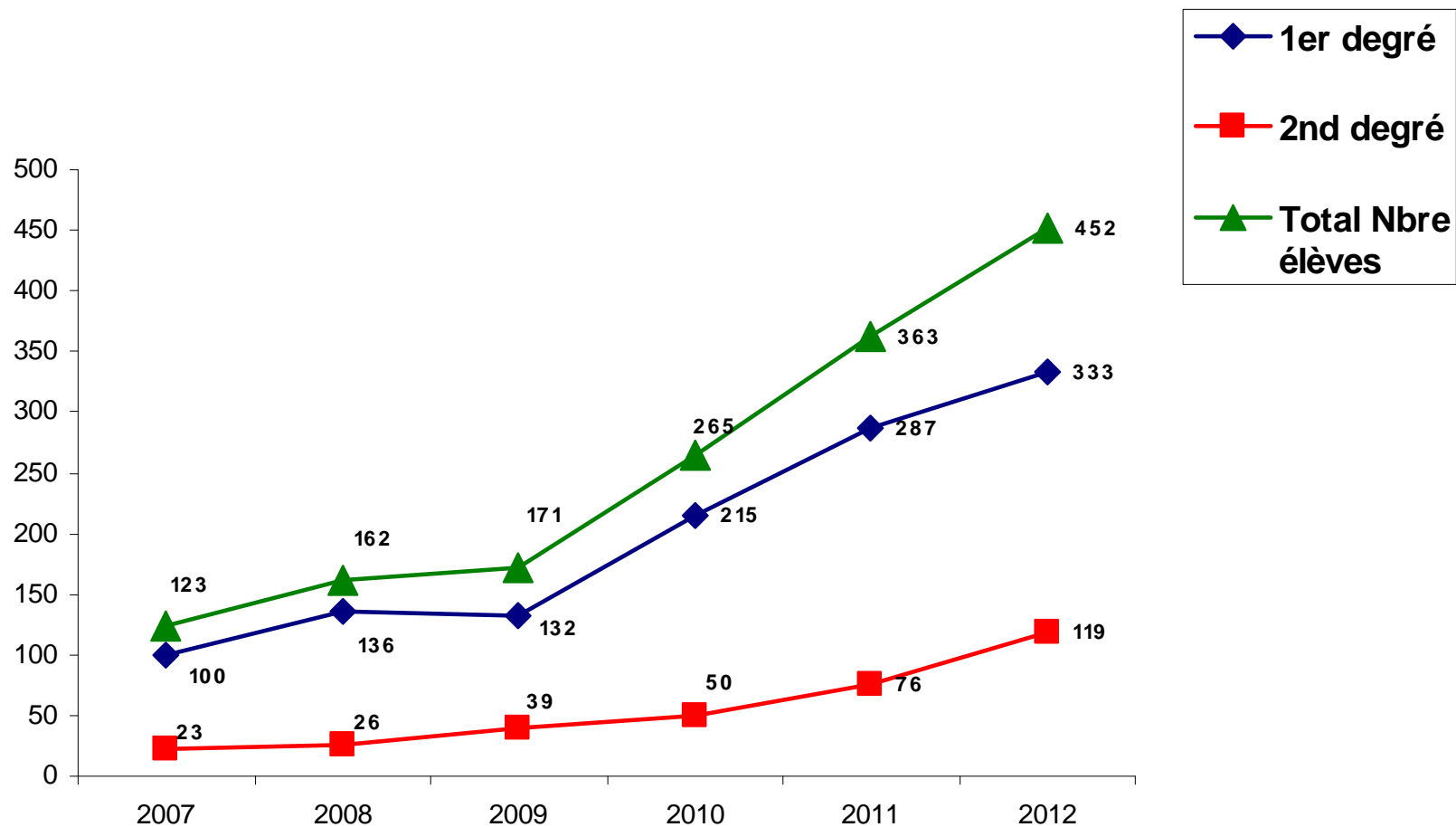
Création d'un second poste dans le secteur de Castelsarrasin-Moissac-Valence pour la prise en charge de jeunes difficiles en voie de décrochage scolaire.

4. Secteur pénitentiaire - Rentrée 2012

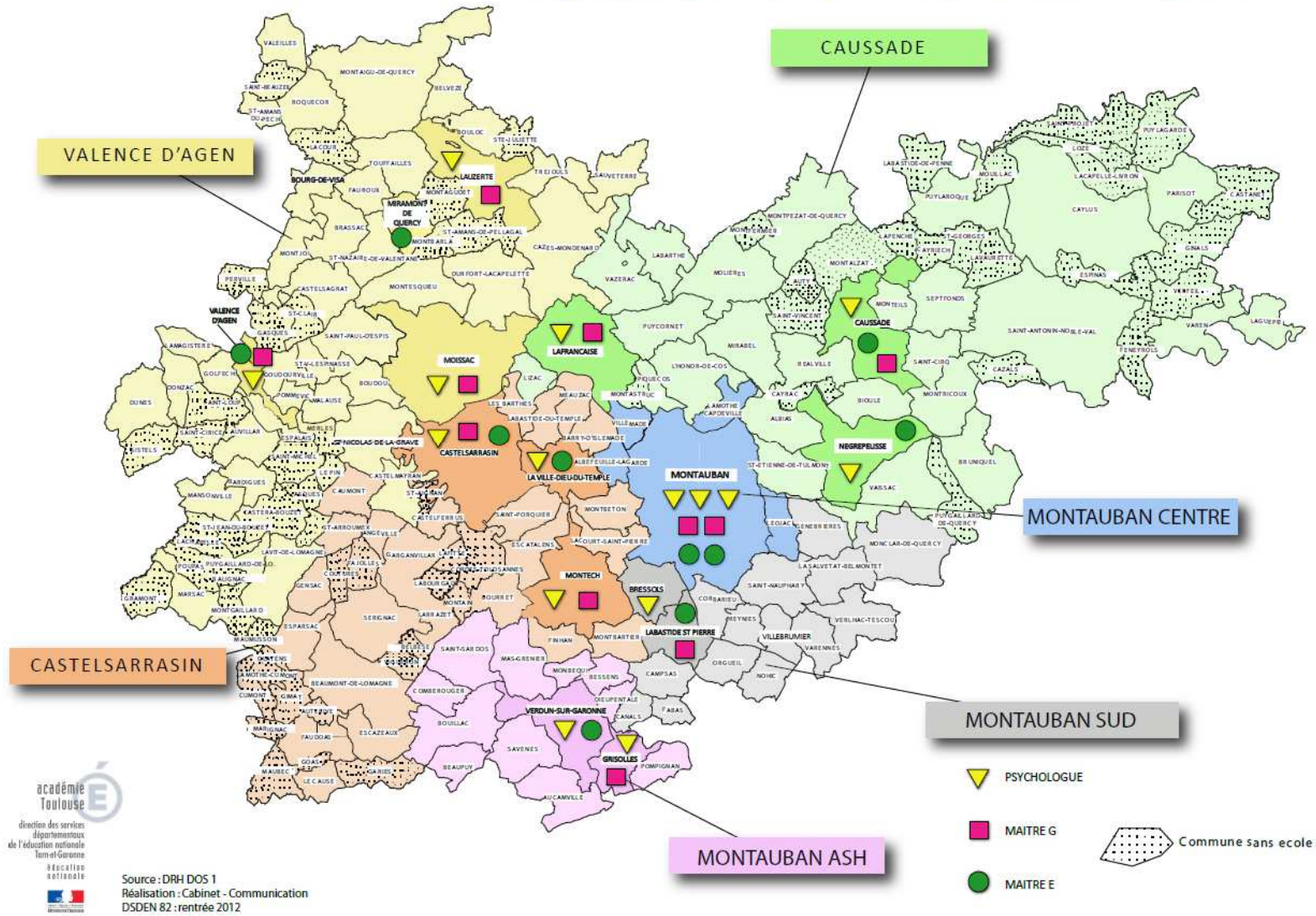
Création d'un second poste à la Maison d'Arrêt de Montauban pour répondre aux besoins de formation et de qualification des détenus.

Département du Tarn-et-Garonne

Évolution du nombre d'élèves handicapés accompagnés dans le premier et second de 2007 à 2012



Implantation des RASED – Année scolaire 2012/2013

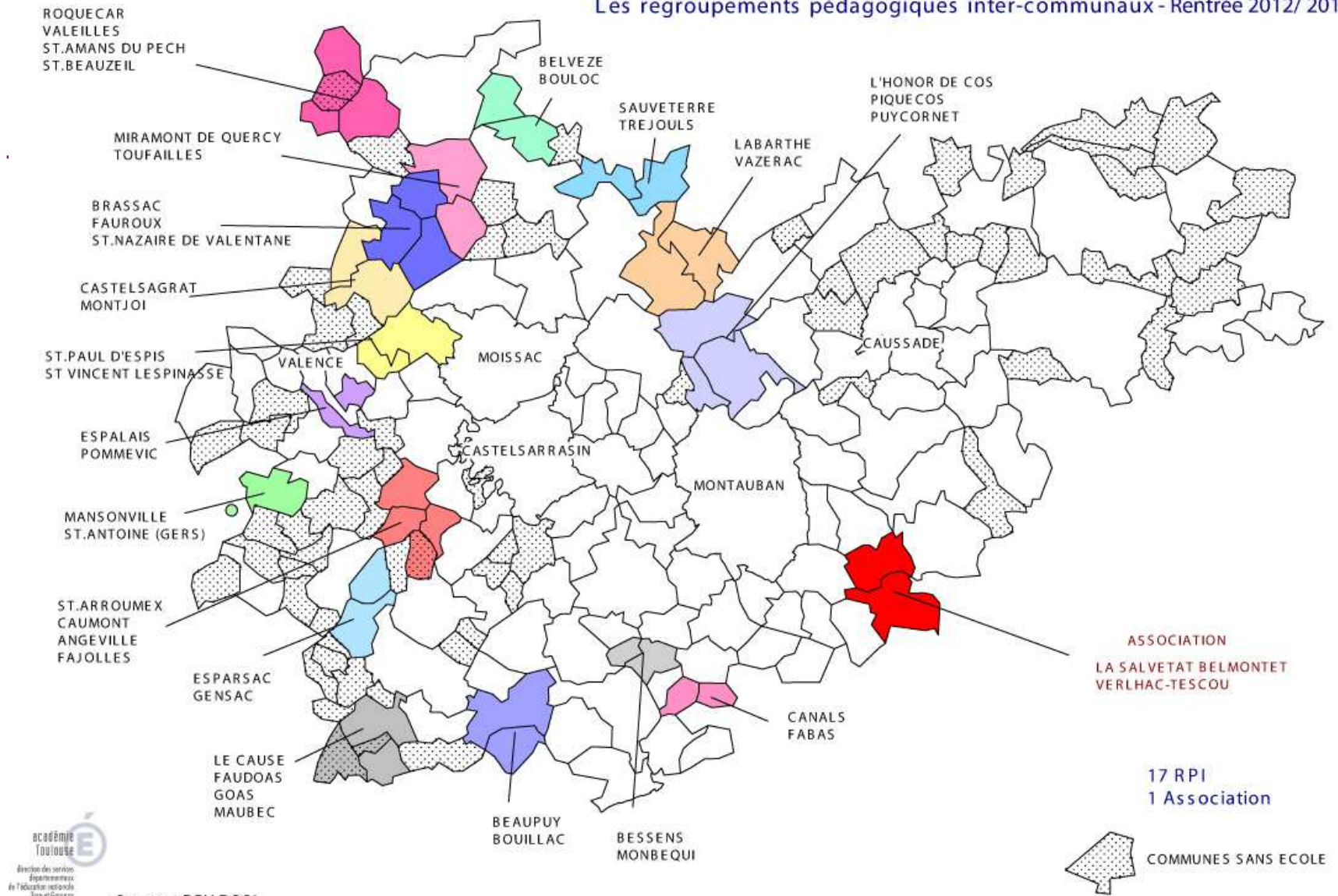


académie
Toulouse

direction des services
départementaux
de l'éducation nationale
Tarn-et-Garonne

ÉDUCATION
NATIONALE

Les regroupements pédagogiques inter-communaux - Rentrée 2012/ 2013



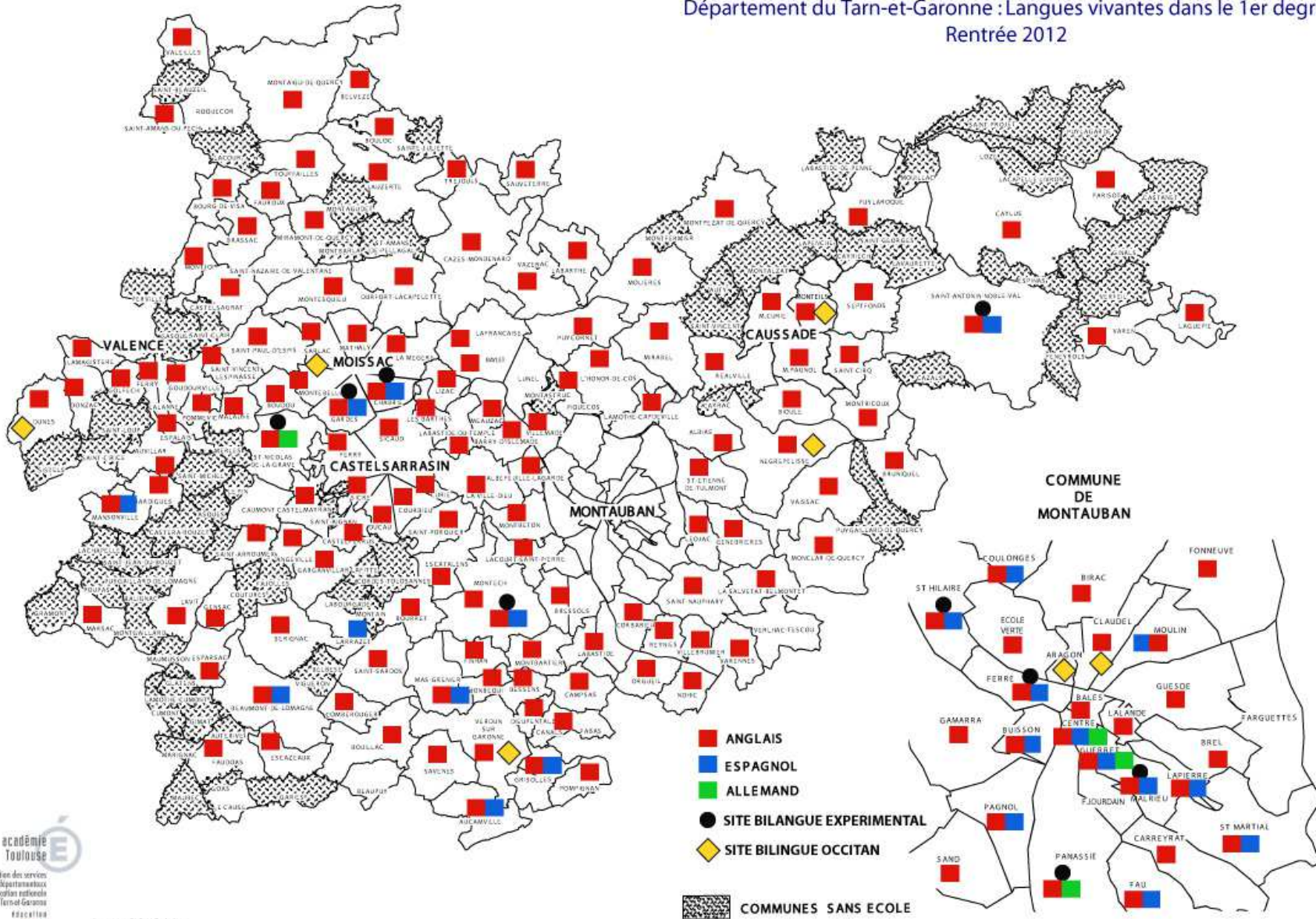
Source = DRH DOS1
 Réalisation = Cellule Cabinet - Communication
 DSDEN 82 - Rentrée 2012

Département Tarn-et-Garonne

Travaux financés dans les écoles au titre de la dotation d'équipement des territoires ruraux (DETR) 2012

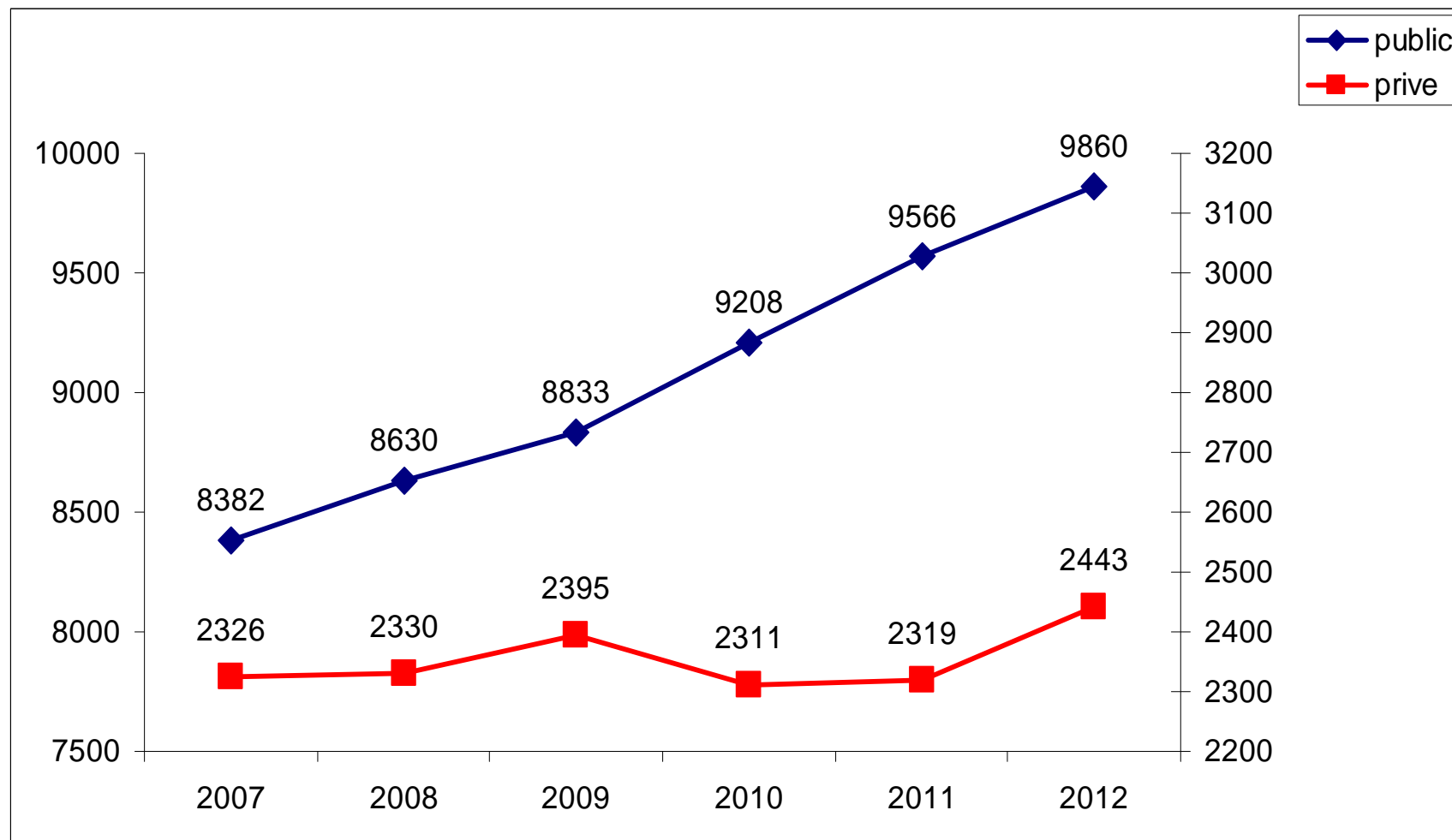
Maitre d'ouvrage	Libellé de l'opération	Coût prévisionnel de l'opération (HT)	Dépense subventionnable prévisionnelle HT	Montant maximum prévisionnel de la subvention DETR	Taux
FINHAN	Construction d'un restaurant scolaire à l'école Jean Lacaze	270 540,00	270 540,00	67 635,00	25,00%
LAFRANCAISE	Aménagement de l'école de Lunel (Jean Baylet)	389 827,44	349 327,44	87 331,86	25,00%
MONCLAR DE QUERCY	Aménagement et agrandissement de classes à l'école publique de "la rose des vents"	98 940,00	95 440,00	28 632,00	30,00%
LEOJAC	Construction d'une école maternelle	761 621,43	400 000,00	100 000,00	25,00%
MONTECH	Extension de la cantine du groupe scolaire Jean Larramet	231 830,00	231 830,00	69 549,00	30,00%
BOUILLAC	Aménagement de l'école	45 767,26	45 767,26	14 000,00	30,59%
GARGANVILLAR	Aménagement d'une 5ème classe élémentaire au groupe scolaire	58 373,11	58 373,11	31 688,65	54,30%
BEAUMONT DE LOMAGNE	Travaux dans les écoles publiques : réfection des sanitaires; remplacement pompe à chaleur	83 803,00	83 803,00	20 950,75	25,00%
SAINT-NICOLAS DE LA GRAVE	Réhabilitation et extension du groupe scolaire 2ème tranche	579 933,00	400 000,00	100 000,00	25,00%
MONTESQUIEU	Groupe scolaire : création d'une salle de motricité	45 635,00	27 000,00	6 750,00	25,00%
MEAUZAC	Travaux de réhabilitation et d'extension du groupe scolaire	168 300,00	168 278,17	46 714,02	27,76%
MONTAIGU DE QUERCY	Travaux de réhabilitation école maternelle et primaire - Tranche 1	338 950,00	299 500,00	89 850,00	30,00%
CASTELSARRASIN	Travaux d'extension du groupe scolaire de Gandalou - Tranche 2	301 691,91	301 691,91	75 422,98	25,00%
CC des 2 Rives	Réhabilitation et extension de l'école de Pommevic	310 000,00	310 000,00	77 500,00	25,00%
CAUMONT	Ecole: construction d'un réfectoire et d'une cantine	347 611,00	306 000,00	86 873,40	28,39%
		4 032 823,15	3 347 550,89	902 897,66	26,97%

Département du Tarn-et-Garonne : Langues vivantes dans le 1er degré Rentrée 2012



Département du Tarn-et-Garonne

Évolution des effectifs dans les collèges publics et privés



Variations par département des effectifs élèves dans le second degré public

	Ariège	Aveyron	Haute-Garonne	Gers	Lot	Hautes-Pyrénées	Tarn	Tarn-et-Garonne	Académie
Collèges + Segpa	- 3	+ 77	+ 262	+ 110	+ 61	+ 118	+ 167	+ 294	+ 1 086
LP + SGT	- 132	- 76	- 365	+ 11	+ 4	+ 23	- 200	- 90	- 825
Lycées + SEP	+ 80	+ 13	+ 497	+ 94	+ 29	+ 23	+ 319	+ 293	+ 1 348
Erea	- 17	- 7	+ 4						- 20
Total	- 72	+ 7	+ 398	+ 215	+ 94	+ 164	+ 286	+ 497	+ 1 589
Variations en %	- 0,7%	+ 0,1%	+ 0,4%	+ 1,8%	+ 0,9%	+ 1,1%	+ 1,2%	+ 3,1%	+ 0,8%

Département du Tarn-et-Garonne

Évolution des indicateurs 2009 → 2011

	Ariège	Aveyron	Haute-Garonne	Gers	Lot	Hautes-Pyrénées	Tarn	Tarn-et-Garonne	
E C O L E S	Taux de PCS défavorisées - R. 2009	8	5	1	2	3	4	6	7
	Taux de maintien global des élèves du CP au CM2 - R. 2009	5	5	4	7	1	2	3	8
	Taux de retard au CP - R. 2009	5	6	1	8	2	3	4	7
	Taux de retard en CM2 - R. 2009	7	5	1	4	3	2	6	8
	% élèves ayant des acquis insuffisants / fragiles à l'évaluation CM2 en Français	5	4	0	2	3	1	7	6
	% élèves ayant des acquis insuffisants / fragiles à l'évaluation CM2 en Maths	2	3	0	5	4	1	7	6
C O L L E G E S	Retard à l'entrée en 6ème - R. 2009	7	3	2	5	4	1	6	8
	Taux de redoublement en 6ème - R. 2009	4	3	5	7	1	2	6	8
	Cursus 6ème à 3ème sans redoublement - R. 2006 à 2009	5	1	4	8	3	2	7	6
	Résultats au DNB 2009 : % élèves ayant une moyenne à l'écrit >= 10 / 20	8	4	1	2	8	5	3	7
	Résultats au DNB 2009 : écarts à la moyenne attendue	8	4	3	2	8	5	1	7
	Orientation post 3ème vers enseign professionnel - R. 2009	8	8	1	4	3	5	2	7
L Y C E E S	Orientation post 3ème vers 2nde GT - R. 2009	5	4	1	8	7	3	1	6
	Retard à l'entrée en 2nde GT - R. 2009	7	1	4	8	2	3	4	7
	Taux de redoublement en 2nde GT - R. 2007 à 2008	6	1	8	2	2	4	5	7
	Taux de non passage en 1ère GT - R. 2007 à 2008	2	3	5	8	7	4	1	6
COL + LYCEE	Cursus 2nde à terminale sans redoublement - R. 2007 à 2009	5	1	8	7	2	4	3	6
	TRR cursus 6ème 2002 à terminale et reçus examens niveau IV sans redoublement	6	2	3	4	7	1	5	8
	Cursus 6ème à reçus niveau IV sans redoublement : Taux Réussite Réel - Potentiel	4	2	7	4	8	1	3	8

R. 2009

	Ariège	Aveyron	Haute-Garonne	Gers	Lot	Hautes-Pyrénées	Tarn	Tarn-et-Garonne	
E C O L E S	Taux de PCS défavorisées	1	4	3	7	6	8	5	2
	Taux de maintien global des élèves du CP au CM2	7	1	4	2	8	6	5	3
	Taux de retard au CP	3	1	6	2	5	6	4	7
	Taux de retard en CM2	3	4	6	7	1	8	2	5
	% élèves ayant des acquis insuffisants / fragiles à l'évaluation CM2 en Français	6	1	6	4	7	5	2	3
	% élèves ayant des acquis insuffisants / fragiles à l'évaluation CM2 en Maths	6	3	6	2	1	7	4	5
C O L L E G E S	Retard à l'entrée en 6ème	3	6	4	7	4	6	1	2
	Taux de redoublement en 6ème	6	3	5	2	7	6	4	1
	Cursus 6ème à 3ème sans redoublement	4	5	5	3	8	7	1	2
	Résultats au DNB : % élèves ayant une moyenne à l'écrit >= 10 / 20	1	7	3	8	5	8	2	4
	Résultats au DNB : écarts à la moyenne attendue	1	4	6	7	5	6	2	3
	Orientation post 3ème vers enseign professionnel	1	2	5	8	3	4	6	7
L Y C E E S	Orientation post 3ème vers 2nde GT	2	5	1	7	3	3	6	7
	Retard à l'entrée en 2nde GT	6	6	4	3	1	2	7	5
	Taux de redoublement en 2nde GT	1	8	2	6	5	4	3	7
	Taux de non passage en 1ère GT	5	2	3	1	8	4	6	7
COL + LYCEE	Cursus 2nde à terminale sans redoublement	5	5	1	2	7	4	2	6
	TRR cursus 6ème à terminale et reçus examens niveau IV sans redoublement	6	1	2	7	4	8	3	5
	Cursus 6ème à reçus niveau IV sans redoublement : Taux Réussite Réel - Potentiel	6	1	3	8	4	7	2	5

R. 2011